

Schulweg zur Freien Schule Dreisamtal

Liebe Eltern,

seit einigen Wochen geht Ihr Kind wieder zur Schule. Vielleicht ist dies nichts Neues, vielleicht ist es aber auch das erste Mal in seinem Leben. Damit wird Ihr Kind stärker als bisher den Gefahren des Straßenverkehrs ausgesetzt sein.

Gerade in der ersten Klasse werden Sie Ihr Kind sicher in den ersten Tagen auf dem Schulweg begleitet haben. Aber auch für Schüler der höheren Klassen ist es wichtig, einen sicheren Schulweg zu benutzen.

Der größte Teil der Schüler benutzt den Schulweg vom Bahnhof Kirchzarten zur Freien Schule Dreisamtal in der Straße „Am Fischerrain“.

Hierzu schlagen wir Ihnen den nachstehenden Schulweg vor, der nach dem Gesichtspunkt ausgewählt wurde, dass der Weg zu und auch von der Schule möglichst sicher ist.

Auf dem Schulweg sollten folgende Regeln grundsätzlich beachtet werden:

- Die Kinder sollten die Fahrbahn möglichst wenig überqueren.
- Wenn eine Straße überschritten werden muss, sollte das immer an Kreuzungen und Einmündungen geschehen, nicht in den Streckenabschnitten dazwischen.
- Straßen mit starkem oder schnellem Verkehr sollten möglichst an Stellen mit Fußgängerüberwegen überquert werden.

Die Auswahl des Schulweges nach obigen Regeln führt nicht zum kürzesten, auf jeden Fall aber zum sichersten Schulweg.

Bitte unterstützen Sie uns in diesen Bemühungen und üben Sie diesen Schulweg ein, indem Sie ihn mit Ihren Kindern mehrmals gemeinsam am Anfang des Schuljahrs oder beispielsweise auch jetzt, nach der erstmaligen Ausgabe einer Schulwegsempfehlung, begehen.

Folgender Schulweg wird von der Gemeindeverwaltung in Absprache mit der Polizei und der Schulleitung empfohlen:

Kinder aus Richtung Bahnhof Kirchzarten

gehen auf dem Gehweg bis zur Bahnschranke der Stegener Straße, queren die Stegener Straße über den dortigen Fußgängerüberweg, benutzen anschließend die Hansjakobstraße (verkehrsberuhigter Bereich, anschl. Gehweg) bis zur Zartener Straße. Weiter rechts entlang der Zartener Straße auf dem parallelen

Anwohnerweg/Gehweg bis zum Fußgängerüberweg. Dort Querung der Zartener Straße. Weiter führt der Weg entlang der Scheffelstraße bis zur Straße „Am Fischerrain“. Dann ist es nicht mehr weit bis zur Schule.

Für den Heimweg wird dieselbe Strecke vorgeschlagen.

Fahrradbenutzung zur Schule:

Da für die Schüler die Jugendverkehrsschule erst in der 4. Klasse stattfindet, wird empfohlen, die Kinder bis zur Teilnahme an dieser Veranstaltung noch zu Fuß zur Schule zu schicken.

Achten Sie bitte auch später darauf, dass das Fahrrad Ihres Kindes stets verkehrssicher ist und dass die Beleuchtungsanlage funktioniert.

Wichtig ist auch, dass Radfahrer an Fußgängerüberwegen kein Vorrecht haben und Autofahrer hierbei nicht anhalten müssen.

Überprüfen Sie später, ob Ihr Kind den Schulweg einhält und die empfohlenen Überwege auf dem Weg zur Schule und auf dem Heimweg benutzt.

Bleiben Sie Ihrem Kind stets ein Vorbild, indem Sie selbst die Straßen auf gesicherten Überwegen überschreiten. Erläutern Sie außerdem das falsche Verhalten anderer Verkehrsteilnehmer, z.B. wenn diese Straßen außerhalb des Fußgängerüberweges überqueren oder wenn sie zwischen parkenden Autos hervortreten. Weisen Sie auf die besonderen Gefahren dieses Verhaltens hin.



Sprechzeiten:

Montag bis Freitag 8:00 Uhr – 12:00 Uhr
 Montag und Mittwoch 14:00 Uhr – 16:00 Uhr
 Donnerstag 14:00 Uhr – 18:00 Uhr

Steuernummer

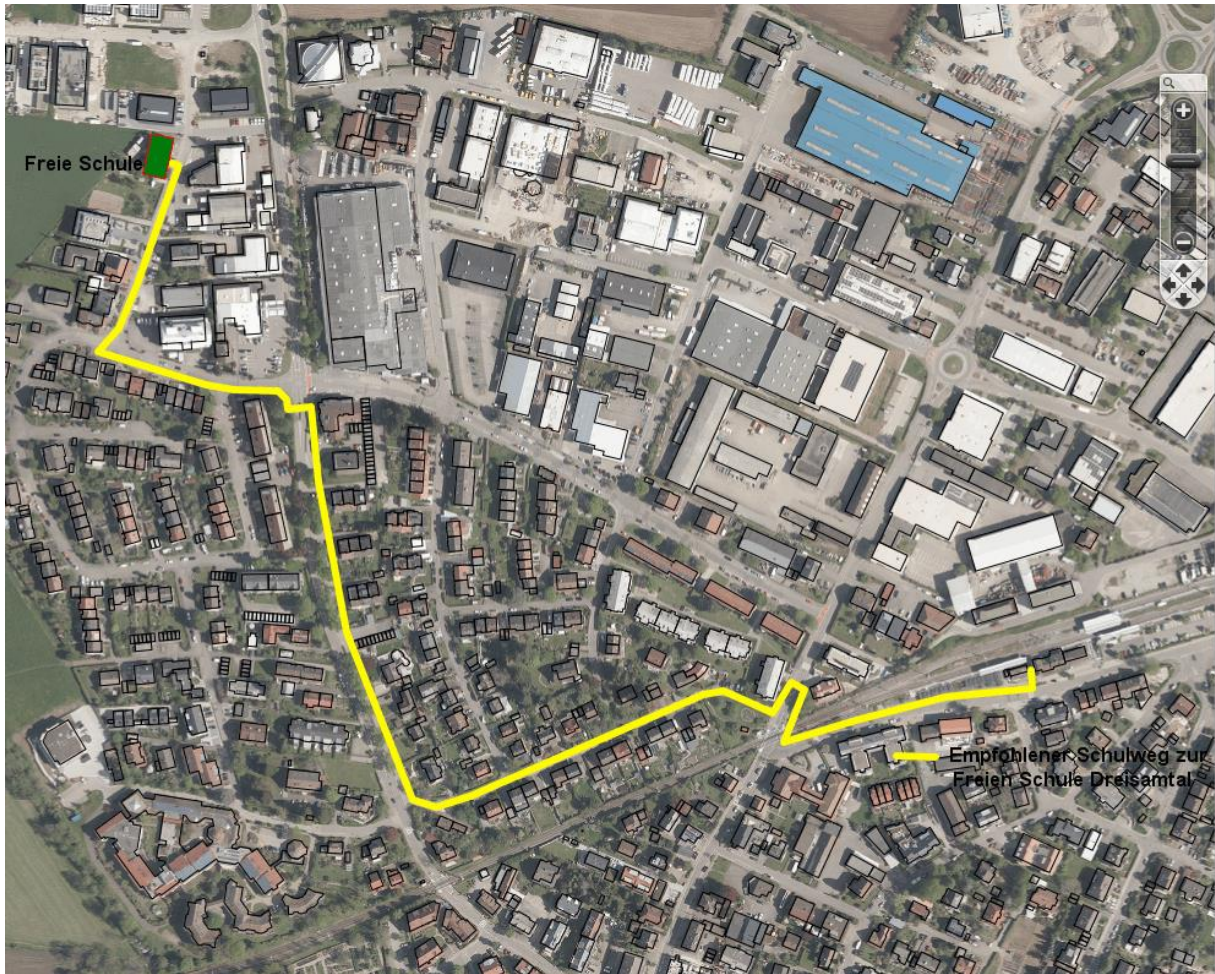
St. Nr. 0700127009
 UST-ID.:DE142214721

Konten:

Sparkasse Hochschwarzwald
Volksbank Freiburg
Sparkasse Freiburg nördl. Breisgau

IBAN: DE50 6805 1004 0005 0000 62
 IBAN: DE25 6809 0000 0027 6600 02
 IBAN: DE58 6805 0101 0013 9683 59

BIC: SOLADES1HSW
 BIC: GENODE61FR1
 BIC: FRSPDE66XXX

**Sprechzeiten:**

Montag bis Freitag 8:00 Uhr – 12:00 Uhr
 Montag und Mittwoch 14:00 Uhr – 16:00 Uhr
 Donnerstag 14:00 Uhr – 18:00 Uhr

Steuernummer

St. Nr. 0700127009
 UST-ID.:DE142214721

Konten:

Sparkasse Hochschwarzwald
Volksbank Freiburg
Sparkasse Freiburg nördl. Breisgau

IBAN: DE50 6805 1004 0005 0000 62
 IBAN: DE25 6809 0000 0027 6600 02
 IBAN: DE58 6805 0101 0013 9683 59

BIC: SOLADES1HSW
 BIC: GENODE61FR1
 BIC: FRSPDE66XXX